

Микровыключатели
 мгновенного
 действия
 типа "Д"



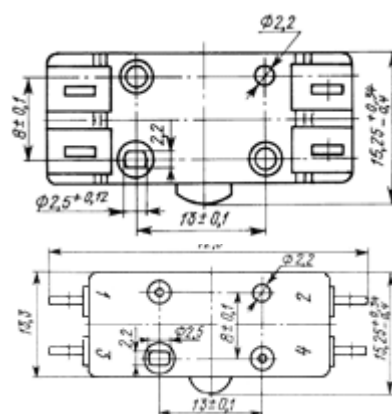
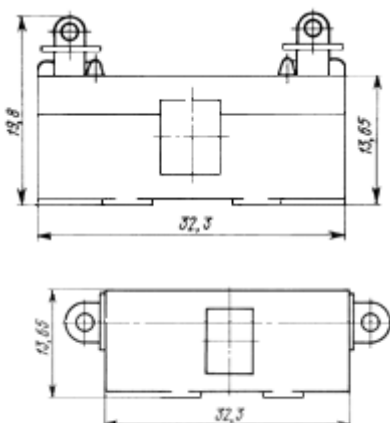
Д301, Д311, Д711, Д701, Д7011



**Д703, Д713, Д7131, Д303,
 Д3031, Д703-2с, Д303-2с**

Назначение

Для коммутации электрических цепей постоянного и переменного тока в системах управления и сигнализации.



Технические характеристики

Технические параметры	Д701, Д703, Д7011	Д301, Д303, Д3031	Д311	Д711, Д713, Д7131	Д703-2С, Д303-2С
	Параметры цепей постоянного тока: напряжение, В	15-30	15-80	15-30	15-30
Коммутируемый ток, А					
при активной нагрузке	0,2-10	0,05-0,5	0,2-5	0,2-8	0,005-1,0
при индуктивной нагрузке	0,2-5	0,05-0,5	0,2-3	0,2-3	-

Коммутируемый ток, А					
при активной нагрузке	-	-	0,05-0,5	0,2-3	0,02-0,5
при индуктивной нагрузке	-	-	0,05-0,5	0,2-1,5	-
Износостойкость, число переключений	30 000	20 000	30 000	10 000	100 000
Срок службы, лет			10		
Масса, г			не более 10		

Электрическая схема

Основным элементом микровыключателей типа "Д" является контактный механизм на два направления с двойным разрывом цепи с четырьмя выводами.

г.Минск www.fotorele.net www.tiristor.by
email minsk17@tut.by тел.+375447584780
в наличии, склад

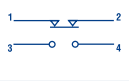
МИКРОВЫКЛЮЧАТЕЛИ ТИПА Д (7ШО.360.006ТУ)

Предназначены для коммутации электрических цепей постоянного и переменного токов в системах управления и сигнализации.

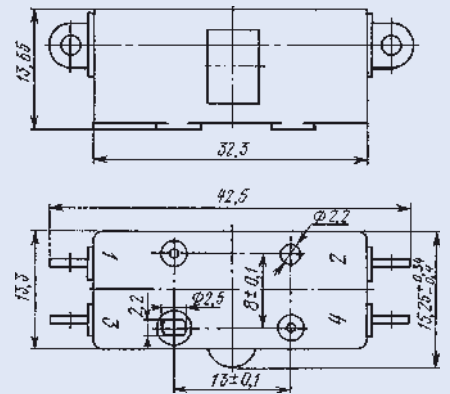


Основные технические и эксплуатационные характеристики	Д701		Д711		Д301	
	Д703	Д713	Д713	Д303	Д311	Д721Т
Параметры цепи переменного тока напряжение, В частота, Гц КОММУТИРУЕМЫЙ ТОК, А: при активной нагрузке при индуктивной нагрузке	-	15-220	15-220	-	15-220	15-220
	-	400-1000	400-1000	-	400-1000	400-1000
	-	0,2-3	0,2-3	-	0,05-0,5	0,2-3
Параметры цепи постоянного тока напряжение, В КОММУТИРУЕМЫЙ ТОК, А при активной нагрузке при индуктивной нагрузке	15-30	15-30	15-80	15-30	15-30	15-30
	0,2-10	0,2-8	0,05-0,5	0,05-0,5	0,05-0,5	0,2-5
	0,2-5	0,2-3	0,05-0,5	0,05-0,5	0,05-0,5	0,2-3
Падение напряжения на выводах, мВ, не более	260	260	260	260	260	270
Износостойкость, число переключений	30 000	10 000	20 000	30 000	30 000	4 000
Относительная влажность окр. среды при t°С до +35°, %	до 98	до 98	до 98	до 98	до 98	до 98
Рабочая температура окружающей среды, °С	от -60 до +60	от -60 до +130	от -60 до +100	от -60 до +130	от -60 до +130	от -60 до +180
Общий гарантийный срок, лет	8	8	8	8	8	10
Масса, г, не более	9	10	9	10	10	10

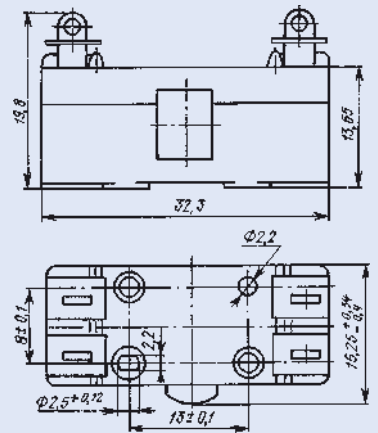
ЭЛЕКТРИЧЕСКАЯ СХЕМА



Д703, Д713, Д303



Д701, Д711, Д301, Д311, Д721Т



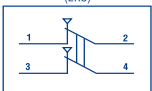
МИКРОВЫКЛЮЧАТЕЛЬ ТИПА 2Д701 (7ШО.360.006ТУ)

Предназначен для коммутации электрических цепей постоянного и переменного токов в системах управления и сигнализации.

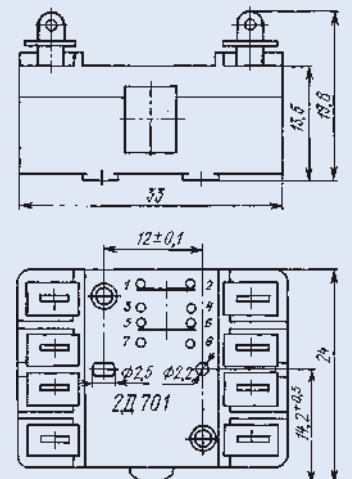


Основные технические и эксплуатационные характеристики	2Д701
Параметры цепи переменного тока напряжение, В частота, Гц КОММУТИРУЕМЫЙ ТОК, А: при активной нагрузке при индуктивной нагрузке	15-220 400-1000
	0,2-3 0,2-3
	15-30
Параметры цепи постоянного тока напряжение, В КОММУТИРУЕМЫЙ ТОК, А при активной нагрузке при индуктивной нагрузке	15-30
	0,2-10 0,2-5
	260
Износостойкость, число переключений	4 000
Относительная влажность окр. среды при t°С до +35°, %	до 98
Рабочая температура окружающей среды, °С	от -60 до +60
Общий гарантийный срок, лет	10
Масса, г, не более	18,5

ЭЛЕКТРИЧЕСКАЯ СХЕМА (2К3)



2Д701



Минск www.fotorele.net www.tiristor.by
 email minsk17@tut.by тел. +375447584780
 в наличии, склад